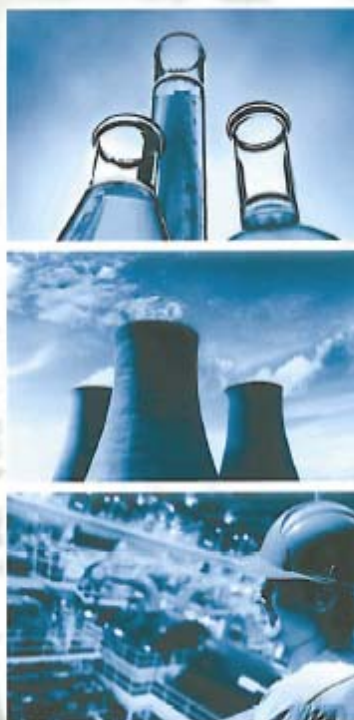


Programma Ambiente

Laboratorio di analisi e studi ambientali
Igiene e sicurezza nei luoghi di lavoro





Programma Ambiente è una società di servizi che opera in vari settori di ricerca e di analisi nei campi ambientale e merceologico.

La società si avvale di uno staff di professionisti altamente qualificati, quali:

- laureati in chimica industriale,
- periti chimici industriali,
- .laureato in fisica.
- .laureati in ingegneria,

che con la loro pluriennale esperienza garantiscono qualità e sicurezza nei servizi.

Attualmente presso l'impresa operano circa 35 persone.

Nel corso dell'anno 2008 il fatturato e' stato oltre 3.100.000 Euro.

Il laboratorio dispone di apparecchiature e strumentazioni d'avanguardia che permettono di ottenere, assieme al know-how dei tecnici e col rigore delle metodologie analitiche utilizzate, IRSA CNR - EPA - UNCHIM - ASTM - STANDARD METHODS, ecc. un servizio d' alta qualità.

La società Programma Ambiente è accreditata SINAL n°187 secondo la norma UNI CEI EN 17025 DAL 1988; E' INOLTRE CERTIFICATA ISO 9001:2000.

DAL MESE DI GIUGNO 2008 LA SOCIETA' FA PARTE DEL GRUPPO EUROFINS



A livello gestionale, la struttura analitica risulta suddivisa fundamentalmente in due settori denominati “PROVE INTERNE” e “PROVE ESTERNE” ; il tutto coordinato da un responsabile con una ventennale esperienza nel settore specifico.

Il sistema di qualità viene sistematicamente sottoposto ad audit interni per verificare costantemente l’aderenza alla norma di aspetti quali:

- precisione dei risultati analitici
- sistematica taratura della strumentazione e registrazione dei risultati
- formazione del personale per le specifiche prove eseguite
- adeguatezza degli standards di riferimento (SIT- NIST ecc.)
- ecc.

La qualità dei risultati viene sistematicamente valutata attraverso l’introduzione nel circuito analitico di campioni “civetta” ; la qualità del dato viene inoltre registrata in carte di controllo esibibili ai clienti e valutate sistematicamente dall’Ente Certificante durante le ispezioni periodiche.

Il Laboratorio Programma Ambiente partecipa inoltre sistematicamente al circuito interlaboratoriale UNICHIM ed altri circuiti ufficialmente riconosciuti.

Per quanto riguarda il controllo analitico delle fonti emittenti, l'attuale staff si compone di 12 persone e relativi mezzi di trasporto adeguatamente attrezzati con la strumentazione necessaria ad operare simultaneamente in piu' punti di monitoraggio del medesimo impianto o in piu' aree contemporanee nel territorio nazionale.

Il personale segue regolarmente corsi di aggiornamento presso vari Enti di formazione; l'addestramento pratico avviene per affiancamento ad un tecnico esperto o con il responsabile del settore.

La struttura del Laboratorio e' la seguente:a) Piano terra

- Reception centrale
- n. 19 locali uso uffici tecnici
- n. 1 ufficio amministrativo
- n. 1 magazzino
- servizi igienico-assistenziali

b) Primo piano

- n. 1 magazzino campioni non refrigerati, n. 1 magazzino campioni refrigerati
- reception laboratorio
- n. 9 stanze d'analisi suddivise in locali per preparativa organica, locali per preparativa inorganica, microbiologia, stanze dedicate all'analisi strumentale separate per matrice e per gruppi strumentali omogenei
- n. 1 ufficio
- servizi igienico assistenziali

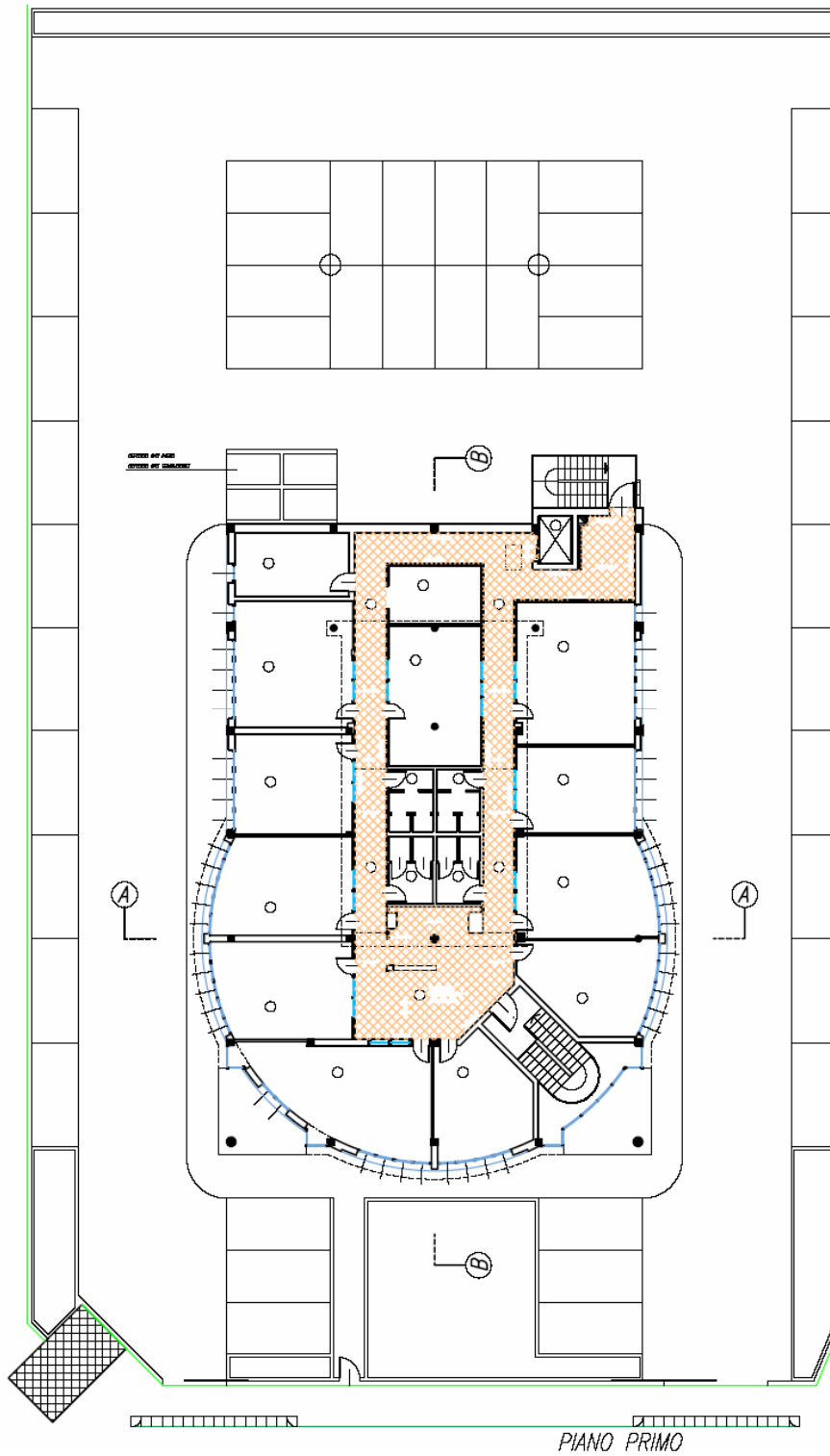
c) Aree esterne

- Deposito gas tecnici in bombole
- Posteggi vari
- deposito rifiuti di laboratorio

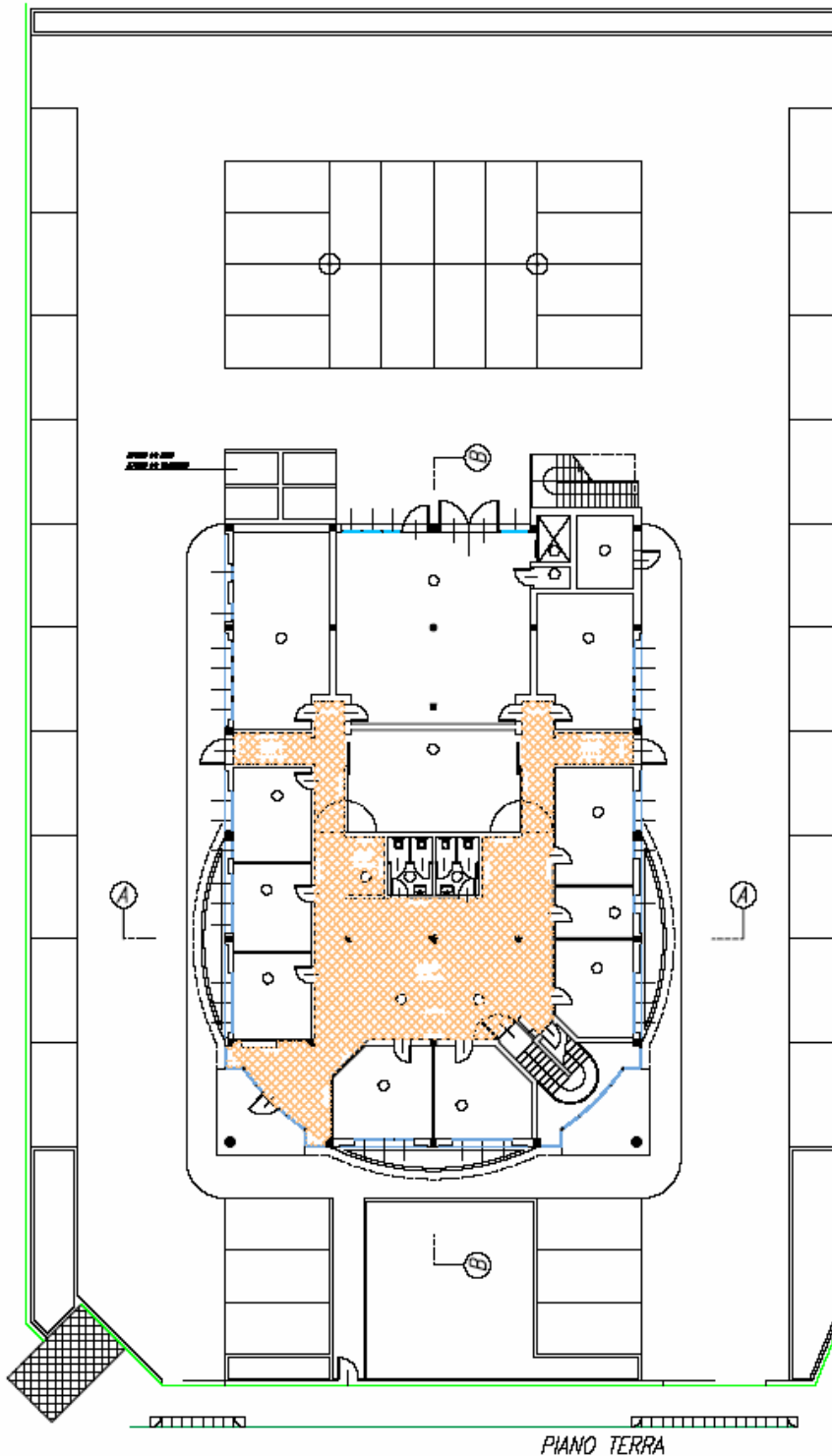
Dal punto di vista della sicurezza l'azienda dispone di impianti antifurto, antincendio, impianto di rilevamento di fumo.

Complessivamente l'impresa si sviluppa su 1300 mq coperti su di un lotto di circa 3000 mq.

limite est ambito di lottizzazione



limite est ambito di lottizzazione



La principale strumentazione di analisi di laboratorio di cui e' dotato il laboratorio, e' costituita da :

- gascromatografi equipaggiati con colonne capillari, numerosi detector e autocampionatori
- gascromatografo da campo munito di detector a termoconducibilita' particolarmente indicato per l'analisi in continuo del biogas
- gascromatografo fast
- FID in continuo
- Spazione di Testa
- Micro GC
- GC-MS
- GC-MS accoppiati a purge and trap
- FT IR
- UV-VIS.
- spettrofotometro ad assorbimento atomico operante in fiamma
- spettrofotometro ad assorbimento atomico operante con fornello di grafite equipaggiato anche con FIAS per la determinazione degli idruri (Arsenico, Mercurio, Selenio)
- ICP-MS per la determinazione dei metalli in microtracce
- ICP Ottico per la determinazione dei metalli in microtracce
- HPLC
- Cromatografo Ionico
- bilance varie
- stufe, muffole
- digestore automatico per mineralizzazioni acide
- apparecchiatura per l'esecuzione dei test di cessione
- pompe di varia natura per il campionamento di acque profonde
- strumentazione varia di laboratorio

Per quanto riguarda la strumentazione utilizzata per il monitoraggio degli inquinanti emessi da camino, abbiamo:

- numerose pompe di campionamento a flusso costante autoalimentate e non autoalimentate di inquinanti presenti in ambiente esterno
- tubi di Pitot con micromanometri differenziali elettronici
- termometri digitali
- sonde in vetro riscaldate e non
- sonde in titanio riscaldate e non
- sonde in acciaio riscaldate e non
- sonde con dispositivo di raffreddamento per il campionamento in flussi ad alta temperatura
- sistema automatico per il campionamento isocinetico delle polveri e dei microinquinanti organici dotato di sistema di riscaldamento controllato delle sonde di prelievo e di raffreddamento controllato dei substrati di condensazione
- analizzatori e registratori in continuo di CO-NO-NO₂-SO₂-O₂
- condensatori in vetro
- campionatori per aerosol batterico
- misuratori in continuo di grandezze meteorologiche
- misuratori passivi per diffusione dei principali inquinanti in ambiente esterno ed interno (benzene, ossidi di azoto ecc.)
- ecc.

SETTORI DI INTERVENTO

- ***DIVISIONE A: ACQUE E RIFIUTI***

- A/1 analisi chimiche, chimico-fisiche e microbiologiche di acque potabili;
- A/2 analisi chimiche, microbiologiche e macrobentoniche di acque marine e fluviali;
- A/3 analisi chimiche e microbiologiche di acque di piscina;
- A/4 analisi chimiche e microbiologiche di acque per piscicoltura e saggi di ittiotossicità con *Daphnia magna* e batteri bioluminescenti
- A/5 controllo pozzi piezometrici profondi;
- A/6 consulenza e controllo degli impianti di depurazione di reflui civili e industriali; analisi della microfauna del fango biologico;
- A/7 analisi chimiche, chimico-fisiche e microbiologiche su percolati da discarica
- A/8 analisi chimiche, chimico-fisiche e microbiologiche su sedimenti d'acqua dolce, condotte fognarie, bacini salmastri o lagunari

- **DIVISIONE B: TERRENI, RIFIUTI, COMPOST, OLII MINERALI**

- B/1 analisi di terreni contaminati, predisposizione di piani di monitoraggio, realizzazione di trincee e sondaggi ambientali
- B/2 analisi chimiche, microbiologiche e merceologiche di rifiuti solidi urbani, rifiuti solidi industriali e residui riutilizzabili;
- B/3 classificazione, composizione, prove di rilascio, prove tossicologiche, caratterizzazione agronomica di rifiuti e compost;
- B/4 analisi chimiche e microbiologiche di sedimenti marini e fluviali;
- B/5 analisi di olii e prodotti combustibili.

- ***DIVISIONE C: INQUINAMENTO ATMOSFERICO***

- C/1 analisi degli inquinanti emessi da fonti stazionarie e mobili;
- C/2 valutazione dei parametri di qualità dell'aria in relazione alle normative nazionali ed estere;
- C/3 simulazione al computer mediante modelli matematici delle diffusioni degli inquinanti atmosferici da fonti stazionarie e mobili.
- C/4 analisi di biogas, biogas combusto in torce, biogas combusto in caldaie e motori per la produzione di energia elettrica

- ***DIVISIONE D: IGIENE E SICUREZZA NEI LUOGHI DI LAVORO***

- D/1 misure di rumore in ambiente di lavoro ed in ambienti esterni;
- D/2 valutazione dell'esposizione dei lavoratori ad agenti chimici e fisici attraverso misure di polveri, gas ed aerosol (mappe di rischio);
- D/3 misure microclimatiche e climatiche in ambienti interni ed esterni;
- D/4 ispezioni igienico-sanitarie nei luoghi di lavoro
- D/5 analisi di sicurezza nei luoghi di lavoro
- D/6 valutazione rischio amianto
- D/7 misure di campi elettromagnetici e di vibrazioni meccaniche
- D/9 redazione ed aggiornamento dei piani di emergenza ed evacuazione
- D/10 redazione progetto per rilascio o rinnovo del certificato di prevenzione incendi
- D/11 valutazione del rischio incendio (D.M. 10/03/98)
- D/12 assunzione dell'incarico di responsabile del servizio di prevenzione e protezione
- D/13 corsi di addestramento per aziende a basso e medio rischio d'incendio

- ***DIVISIONE E: IGIENE ACUSTICA AMBIENTALE***

E/1 misure di rumore in ambiente esterno mediante analizzatori in real time , sia predisposti per acquisizioni su breve che su lungo periodo

E/2 programmi gestionali per l'elaborazione dei dati acquisiti per desumere i valori indiretti di inquinamento acustico

PRINCIPALI REFERENZE PUBBLICHE E PRIVATE

ABB Distribuzione S.p.A. (PD)
Acciaierie Beltrame S.p.A.(VI- VE)
Acciaierie Valbruna S.p.A.(VI)
Acqua Vera S.p.A. (PD) – Gruppo Nestlé
Acquedotti di Venezia - ASPIV
ACTV (VE)
Adriatica di Navigazione S.p.A. (VE)
Alcoa Italia S.p.A. (MI-VE-CA-BZ-BL)
Azienda Padova Servizi (PD)
Aquater S.p.A. (Gruppo ENI)
ARC Linea S.p.A. (VI)
ARD F.lli Raccanello S.p.A. (PD)
Associazione Artigiani di Padova
Associaz. Industriali di Venezia
Associaz. Industriali di Padova
Associaz. Industriali di Treviso
Aziende Ind.li Municipali di Vicenza
Bassano Grimeca S.p.A. (BO)
Bridgestone Italia S.p.A.(CA)
Cartiere Burgo SpA (UD)
Cenedese Vetreria (VE)
Comune di Carmignano (PD)
Comune di Cinto Euganeo (PD)
Comune di Fossalza di Portogruaro (VE)
Comune di Jesolo
Comune di Mestrino (PD)
Comune di Merano (BZ)
Comune di S. Michele al Tagliamento (VE)
Comune di Stanghella (PD)
Comune di Villadose (RO)
Consorzio Acquedotto Tergola (PD)
Consorzio di bonifica medio Brenta (VE)
Danieli S.p.A. (UD)
E.N.E.L. S.p.A centrale di Porto Tolle (RO).
E.N.E.L. S.p.A.centrale di Marghera (VE)
Edison Termoelettrica S.p.A. (VE)
Enichem - Centrale di Gela (CL)
Fabbrica Italiana Sintetici S.p.A. (VI)
Ferrovie dello Stato SpA (VE)
Ferriere di Cittadella S.p.A. (PD)
Fidia S.p.A. (PD)
VESTA Marghera (VE)
Fincantieri S.p.A. (VE)
Fip Industriale S.p.A. (PD)
Firema Trasporti S.p.A.(PD)
Fracasso S.p.A. (VE)
G.E. Lighting S.p.A. (VI)
Grandi Mulini Italiani (VE)
Gruppo Acqua (MI)
Hiross S.p.A. (PD)
Istituto di Biotecnologie Agrarie di Padova
Istituto di Chimica Industriale di Padova
Komatsu Utility Europe SpA
La Murrina Vetreria (VE)
Marchi Industriale S.p.A. (VE -FI)
Marzotto S.p.A. (VI)
Reckitt Benckiser Italia S.p.A. (VE)
Monopolio di Stato (VE)
Necsy S.p.A. (PD)
New IMS S.p.A. (PD)
Nuova Sirma S.p.A. (VE)
Parmalat (sede di Verona)
Pedus Service S.p.A. (BZ)
Porsche Italia S.p.A. (PD)
Poste italiane
Provincia di Venezia (VE)
Rizzato Cesare Gruppo (PD)
Safilo S.p.A. (PD-BL-UD-VE)
Simod SpA (PD)
Sit La Precisa Gruppo (PD)
Speedline S.p.A. (VE-BZ-TV)
Stimamiglio S.p.A. (PD)
Tektronix Padova
ULSS 14 di Piove di Sacco
ULSS 23 di Conselve (PD)
ULSS 12 di Venezia
Venini vetreria (VE)
Vetrella S.p.A. (gruppo De Longhi)
Villaga Calce S.p.A. (VI)
Waste Management Group S.p.A.
Woodward-Clyde International (MI)
Zambon Group S.p.A. (MI - VI)
Zignago Gruppo S.p.A.(VE)
Zilmet S.p.A. (PD)

PRINCIPALI INTERVENTI ESEGUITI PRESSO AZIENDE CLIENTI

- ⇒ ABB DISTRIBUZIONE S.p.A. (PD)
controlli analitici di acque di scarico e rifiuti
controllo emissioni in atmosfera
- ⇒ ACCIAIERIE E FERRIERE VICENTINE BELTRAME S.p.A. (VI)
valutazione dei rischi per area e per mansione di lavoro presso tutti i reparti e redazione documento
controllo periodico delle emissioni in atmosfera da impianto abbattimento fumi forno fusorio
valutazione dell'impatto acustico verso l'esterno
valutazione dell'esposizione dei lavoratori ad agenti chimici e fisici aerodispersi
controllo periodico acque di scarico
classificazione rifiuti prodotti
- ⇒ AFV BELTRAME s.p.a. (P.to Marghera)
svolgimento del piano di caratterizzazione approvato dal Ministero dell'Ambiente (terreni ed acque profonde)
- ⇒ ACCIAIERIE VALBRUNA S.p.A. (VI)
controllo periodico acque di scarico
classificazione rifiuti prodotti
controlli igienico sanitari in ambiente di lavoro
controllo periodico emissioni in atmosfera
- ⇒ ZIGNAGO S.p.A. - STABILIMENTI DI PADOVA, VOGHERA, LECCE, PORTOGRUARO, BOLOGNA, COPPARO
valutazione dell'esposizione al rumore dei lavoratori.
valutazione dell'impatto acustico esterno indotto dalle attività lavorative.
valutazione della qualità delle acque di scarico dei vari stabilimenti.
valutazione dell'esposizione all'amianto aerodisperso dei lavoratori
- ⇒ ALCOA ITALIA SPA - Stabilimenti di Porto Marghera, Fusina, Feltre, Portoscuso (CA):
controllo periodico emissioni
analisi acque di scarico
valutazione rischio materiali contenenti amianto in stabilimento
valutazione dell'esposizione dei lavoratori ad agenti chimici e fisici aerodispersi

- ⇒ ARC LINEA ARREDAMENTI S.P.A. (VI)
controllo emissioni in atmosfera
valutazione dell'esposizione al rumore dei lavoratori
- ⇒ ARNEG S.p.A. (PD)
controllo analitico dei rifiuti prodotti
valutazione dell'esposizione al rumore dei lavoratori
- ⇒ ASSOCIAZIONE INDUSTRIALI DI PADOVA
controlli ambientali eseguiti presso aziende associate
- ⇒ ASSOCIAZIONE INDUSTRIALI DI VENEZIA
controlli ambientali eseguiti presso aziende associate
- ⇒ ASSOCIAZIONE INDUSTRIALI DI TREVISO
controlli ambientali eseguiti presso aziende associate
- ⇒ BASSANO GRIMECA SPA (RO - BO)
collaudo funzionale impianto di depurazione acque (test run)
controllo delle emissioni in atmosfera
- ⇒ BORTOLETTO SERRAMENTI SPA (PD)
valutazione dei rischi e redazione documento di sicurezza
valutazione dell'esposizione dei lavoratori ad agenti chimici e fisici aerodispersi
valutazione dell'esposizione al rumore dei lavoratori nei vari stabilimenti
- ⇒ BRETON SPA (TV)
controlli in ambiente di lavoro e analisi acque di scarico
- ⇒ CA.RI.VE. (VE)
valutazione dei rischi e redazione documento di sicurezza (122 sedi)
- ⇒ CEREAL DOCK s.p.a. P.to Marghera (VE)
svolgimento del piano di caratterizzazione approvato dal Ministero dell'Ambiente (terreni ed acque profonde)
- ⇒ CESAB S.p.A. STABILIMENTI DI BOLOGNA
valutazione dell'impatto acustico esterno indotto dalle attività lavorative.
valutazione dell'esposizione al rumore dei lavoratori.
valutazione dell'esposizione agli agenti chimici e fisici aerodispersi
- ⇒ CESARE RIZZATO S.p.A. STABILIMENTI DI PADOVA - AGORDO (BL) - MOGLIANO VENETO (TV)
analisi periodica delle acque di scarico dei vari stabilimenti.
analisi periodica dei rifiuti prodotti dagli stabilimenti.

controllo emissioni in atmosfera
misure fonometriche in ambiente di lavoro

- ⇒ CONSORZIO DI BONIFICA SINISTRO MEDIO BRENTA (VE)
valutazione dei rischi e redazione documento di sicurezza
controlli ambientali

- ⇒ COMUNE DI VILLANOVA (PD)
- ⇒ COMUNE DI CARMIGNANO (PD)
- ⇒ COMUNE DI MESTRINO (PD)
- ⇒ COMUNE DI STANGHELLA (PD)

- ⇒ COMUNE DI VILLADOSE (RO)
- ⇒ COMUNE DI VALDOBBIADENE (TV)
- ⇒ COMUNE DI ARZERGRANDE (PD)
- ⇒ COMUNE DI FABRO (TR)
- ⇒ COMUNE DI VIGHIZZOLO (PD)
collaudo di impianti di depurazione, test-run, controlli analitici di acque, fanghi e rifiuti.
- ⇒ CONSORZIO ACQUEDOTTO TERGOLA (PD)
- ⇒ CONSORZIO FOGNATURE LIMENA (PD)
- ⇒ CONSORZIO COMUNALE IMPIANTI DI DEPURAZIONE DI VENEZIA
controlli analitici di acque e rifiuti.

- ⇒ CONSORZIO DELTA PO ADIGE
svolgimento del piano di caratterizzazione di numerose lagune del Delta del Po

- ⇒ CROMATURA SARTI s.r.l.
svolgimento del piano di caratterizzazione per la valutazione della contaminazione da cromo esavalente

- ⇒ DANIELI S.p.A. (UD)
valutazione mediante modello matematico delle emissioni da impianti industriali

- ⇒ DIALCOS s.p.a. (PD)
svolgimento del piano di caratterizzazione approvato dal Comune di Padova per la qualificazione dell'area

- ⇒ DEPURACQUE SERVIZI S.p.A. (SALZANO - VE)
analisi di classificazione di rifiuti speciali e tossico-nocivi.

- ⇒ DINAMICA SERVIZI S.p.A. (VERONA)
analisi di classificazione di rifiuti speciali e tossico-nocivi.
controlli ambientali

- ⇒ DOMENICHELLI S.p.A. (MI)
controlli analitici acque di scarico

- ⇒ ECKART ITALIA s.p.a. (P.to Marghera)
svolgimento del piano di caratterizzazione approvato dal Ministero dell’Ambiente (terreni ed acque profonde)

- ⇒ EDISON DG s.p.a. (PD)
svolgimento del piano di caratterizzazione di un area contaminata da idrocarburi leggeri

- ⇒ ELETTRONUM S.p.A. (AP)
classificazione rifiuti prodotti presso lo stabilimento

- ⇒ ELBI S.p.A. (PD)
valutazione dei rischi in azienda e redazione documento di sicurezza

- ⇒ ENEL S.p.A. - CENTRALE TERMOELETTRICA DI PORTO TOLLE (RO)
analisi periodiche delle acque di scarico della centrale

- ⇒ ENEL S.p.A. - CENTRALE TERMOELETTRICA DI PORTO MARGHERA (VE)
analisi periodiche delle emissioni di impianti sperimentali per il trattamento di fumi da combustione di carbone

- ⇒ ENICHEM - CENTRALE DI PORTO MARGHERA (VE)
misure di portata delle acque reflue.

- ⇒ ENICHEM (ANIC) - STABILIMENTO DI GELA (CL)
misure di portata e di polveri in flussi convogliati in una centrale termoelettrica.

- ⇒ FIDIA S.p.A. (PD)
controllo periodico degli inquinanti atmosferici emessi dall’inceneritore.

- ⇒ FINCANTIERI (VE)
valutazione dell’esposizione al rumore e ad agenti chimici e fisici aerodispersi dei lavoratori

- ⇒ FIREMA TRASPORTI S.p.A. (PD)
analisi acque di scarico
classificazione rifiuti
controllo emissioni in atmosfera

- ⇒ FIS FABBRICA ITALIANA SINTETICI S.p.A. (VI)
controllo emissioni in atmosfera
valutazione dell’esposizione al rumore e ad agenti chimici e fisici aerodispersi dei lavoratori

- ⇒ FISCHER ITALIA S.p.A.
 - valutazione microclima moderato presso uffici
 - valutazione dell'esposizione al rumore dei lavoratori
 - valutazione del rumore verso l'esterno

- ⇒ FONDERIA ANSELMI S.p.A.(CAMPOSAMPIERO - PD)
 - valutazione dell'esposizione al rumore dei lavoratori.
 - valutazione delle emissioni in atmosfera dello stabilimento.
 - valutazione dell'esposizione alla silice cristallina dei lavoratori.
 - valutazione dell'esposizione a vari agenti chimici aerodispersi dei lavoratori.

- ⇒ GENERAL FILTER ITALIA S.p.A. (TV)
 - valutazione dei rischi e redazione documento di sicurezza
 - valutazione dell'esposizione al rumore dei lavoratori

- ⇒ GOLDER s.r.l. (Torino)
 - svolgimento di analisi di terreni ed acque di falda di numerosi cantieri di bonifica nazionali.

- ⇒ GRANDI MULINI ITALIANI S.p.A. (VE)
 - valutazione dei rischi e redazione documento di sicurezza

- ⇒ GRUPPO BICA S.p.A. (PD)
 - valutazione dei rischi e redazione documento di sicurezza

- ⇒ GRUPPO BONALDO S.p.A. (PD)
 - valutazione dei rischi e redazione documento di sicurezza
 - valutazione dell'esposizione dei lavoratori ed agenti chimici e fisici aerodispersi

- ⇒ INDUSTRIE ZIGNAGO (VE)
 - analisi alle emissioni dell'impianto termico dello stabilimento

- ⇒ ILVA s.p.a.
 - svolgimento del piano di caratterizzazione approvato dal Ministero dell'Ambiente (terreni ed acque profonde)

- ⇒ ISCA SELLE - GIPIEMME S.p.A. (TV)
 - valutazione dei rischi e redazione documento di sicurezza
 - valutazione esposizione dei lavoratori al rumore e ad agenti chimici e fisici aerodispersi

- ⇒ ISOLI S.p.A.
 - valutazione dell'esposizione dei lavoratori ed agenti chimici e fisici aerodispersi
 - controllo periodico acque di scarico

- ⇒ ITALIANA PETROLI S.p.A. (STABILIMENTO DI MARGHERA (VE))
 - controlli ambientali eseguiti su scarichi liquidi e solidi

- ⇒ KOMATSU s.p.a. (Este PD)
svolgimento del piano di caratterizzazione di un'area contaminata da metalli pesanti
- ⇒ MANIFATTURA LANE FOLCO (ALTE CECCATO - VI)
analisi di acque di scarico dell'impianto trattamento reflui liquidi.
- ⇒ MATTIOLI s.p.a. (PD)
svolgimento del piano di caratterizzazione dell'area "Cavalcavia SARPI"
- ⇒ RECKITT BENCKISER ITALIA S.p.A. (VE)
valutazione del rumore verso l'esterno
analisi acque di scarico e rifiuti
valutazione delle emissioni in atmosfera
- ⇒ MONOPOLIO DI STATO (VE-RO)
misure fonometriche e analisi di rifiuti.
- ⇒ NAR S.p.A. (LEGNARO - PD)
valutazione dell'impatto acustico verso l'esterno dello stabilimento.
analisi delle acque di scarico dello stabilimento.
- ⇒ NECSY NETWORK CONTROL SYSTEM S.p.A. (PD)
valutazione dell'impatto acustico verso l'esterno dello stabilimento.
analisi delle acque di scarico dello stabilimento.
valutazione dell'esposizione al rumore dei lavoratori dello stabilimento.
analisi di classificazione dei rifiuti prodotti dello stabilimento.
- ⇒ NUOVA SIRMA S.p.A. (VE)
misure fonometriche in ambiente interno ed esterno
- ⇒ OFFITAL S.p.A.- GRUPPO ARC LINEA ARREDAMENTI SPA (MONTEBELLUNA -TV)
valutazione dell'esposizione al rumore dei lavoratori.
- ⇒ PEDUS SERVICE S.p.A. (BZ)
valutazione dell'esposizione al rumore dei lavoratori
- ⇒ PORSCHE ITALIA S.p.A. (PD)
valutazione dei rischi e redazione documento di sicurezza
- ⇒ SAFILO S.p.A. - STABILIMENTI DI LONGARONE E PADOVA
valutazione dei rischi per gli addetti ai videoterminali
controllo periodico delle emissioni in atmosfera
valutazione dell'esposizione agli agenti chimici e fisici aerodispersi
valutazione dell'esposizione al rumore dei lavoratori

⇒ SAFILO INDUSTRIE S.r.l. - STABILIMENTI DI SANTA MARIA DI SALA - PRECENICCO
- CALALZO -
MARTIGNACCO

valutazione dei rischi per gli addetti ai videoterminali
controllo periodico delle emissioni in atmosfera
valutazione dell'esposizione agli agenti chimici e fisici aerodispersi
valutazione dell'esposizione al rumore dei lavoratori

⇒ SIDERMARGHERA S.p.A. (VE)

valutazione dei rischi per area e per mansione di lavoro presso tutti i reparti e redazione documento di valutazione dei rischi.
controllo periodico delle emissioni in atmosfera
valutazione dell'esposizione al rumore dei lavoratori nei vari stabilimenti
valutazione dell'esposizione dei lavoratori ad agenti chimici e fisici aerodispersi
controllo periodico acque di scarico
classificazione rifiuti prodotti

⇒ SIDERFRIULI S.p.A. - GRUPPO BELTRAME (UD)

valutazione degli inquinanti aerodispersi in ambiente di lavoro

⇒ SIT LA PRECISA S.p.A. (PD)

controllo periodico delle emissioni in atmosfera
valutazione dell'esposizione al rumore dei lavoratori
valutazione dell'esposizione dei lavoratori ad agenti chimici e fisici aerodispersi

⇒ SO.GE.A.M. S.p.A. - ACQUA VERA (PD)

valutazione dell'esposizione dei lavoratori ad agenti chimici e fisici aerodispersi
valutazione dell'esposizione al rumore dei lavoratori

⇒ SPEEDLINE S.p.A. - Gruppo AMCAST CORPORATION

Stabilimenti di S.Maria di Sala (VE); Riese Pio X (TV) e Bolzano.

controllo periodico delle emissioni in atmosfera
valutazione dell'esposizione al rumore dei lavoratori
valutazione dell'esposizione dei lavoratori ad agenti chimici e fisici aerodispersi
valutazioni microclimatiche di stress termico

⇒ VALDAGNO IMMOBILIARE s.p.a.

svolgimento del piano di caratterizzazione dell'area della miniera di Valdagno (VI)

⇒ VENETA LAVAGGI s.r.l. (P.to Marghera)

svolgimento del piano di caratterizzazione approvato dal Ministero dell'Ambiente (terreni ed acque profonde)

⇒ VILLAGA CALCE S.p.A0 (STABILIMENTI DI VILLAGA E VERONA)

valutazione periodica delle emissioni in atmosfera degli impianti di produzione della calce.
valutazione dell'esposizione dei lavoratori alle polveri aerodisperse presso gli stabilimenti di Villaga (VI) e Ceraino di Dolcè (VR).

⇒ VENETO STRADE s.p.a.

analisi di suoli ed acque profonde contaminate da metalli pesanti

⇒ VESTA S.p.A.

analisi delle emissioni in atmosfera
analisi del gas superficiale e interstiziale della discarica di S. Liberale
analisi di qualificazione del sottosuolo (D.M. 471/99) della Discarica di S. Liberale
analisi per omologa di liquidi avviati all'impianto RTN di Malcontenta
analisi dei fanghi prodotti dagli impianti di depurazione
analisi in ingresso ed uscita delle acque dei vari impianti di depurazione

⇒ VITAS S.p.A.

controlli analitici acque e rifiuti
controlli igienico sanitari in ambiente di lavoro
controllo emissioni in atmosfera

⇒ WASTE MANAGEMENT GROUP S.p.A

(Discariche di 1° Cat. del Veneto)

controlli pozzi piezometrici profondi
assimilabilità dei rifiuti speciali a quelli urbani

⇒ ZAMBON GROUP S.p.A. (MI-VI)

valutazione periodica delle emissioni in atmosfera
classificazione periodica dei rifiuti solidi e liquidi prodotti
valutazione dell'esposizione dei lavoratori ad agenti chimici e fisici aerodispersi

⇒ ZANARDO IMMOBILIARE s.p.a.

svolgimento del piano di caratterizzazione approvato dal Ministero dell'Ambiente (terreni ed acque profonde)

⇒ ZANUSSI ELETTRODOMESTICI (PN)

valutazione dell'esposizione dei lavoratori ad agenti aerodispersi nei reparti di plastificazione

⇒ ZILMET SPA (PD)

valutazione dell'esposizione dei lavoratori ad agenti chimici e fisici aerodispersi
valutazione delle emissioni in atmosfera

SISTEMA INFORMATICO DELLA SOCIETA'

L'intera società è dotata di un sistema informatico in rete sia per la gestione amministrativa che tecnica della stessa.

Complessivamente sono operanti circa 30 PC in rete, stampanti di varia tipologia e relativo server. Per quanto attiene la gestione informatica dei dati di laboratorio, è impiegato un apposito sistema informativo nel quale vengono:

- a) registrati i campioni in ingresso con tutti i dati identificativi, norme di riferimento, parametri richiesti, limiti previsti per la matrice in oggetto ecc.
- b) inviati i dati ad ogni PC ubicato nelle varie stanze di laboratorio dai quali gli operatori prelevano le informazioni anonime inerenti i parametri da determinare
- c) predisposizione automatico del certificato finale
- d) controllo dello stesso da parte del direttore di laboratorio
- e) stampa finale del documento

I dati vengono sistematicamente archiviati sul server centrale e da questo salvati periodicamente su altri supporti ai fini della protezione da furti, incendi, atti vandalici ecc.

Ai fini della riservatezza del dato, il personale operativo non viene a conoscenza dell'origine del campione, ad esclusione della matrice da analizzare (fango, acqua, emissione cc.); inoltre il personale operativo non è nella possibilità di estrarre i dati dal server centrale per produrre documenti su supporto cartaceo.

La rete informatica è protetta inoltre da collegamenti indebiti verso l'esterno della società tramite posta elettronica o altro sistema.

Ogni tecnico di laboratorio ha sottoscritto un documento con il quale si impegna a garantire la riservatezza su quanto viene a conoscenza nel corso del suo lavoro.

I ns. clienti sono in possesso di codici di accesso al ns. server per poter visionare in anteprima i risultati analitici; il server di trasmissione dei dati (server di appoggio) viene aggiornato automaticamente con i dati di analisi ogni tre ore.